

## キャピラリー電気泳動・飛行時間型質量分析計(CE TOF/MS)

---

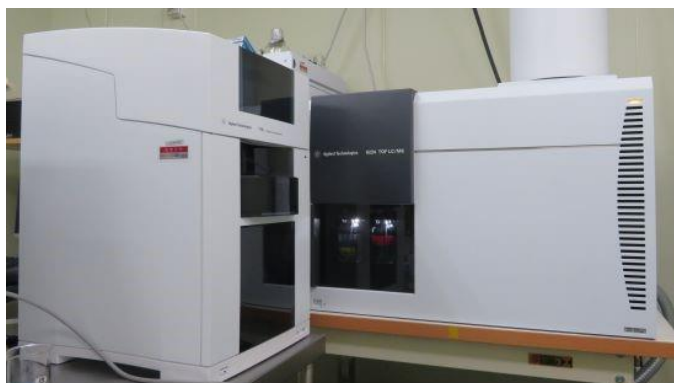
【メーカー】 アジレント・テクノロジー(株)

【型番】 G7100A・G6224AA

【設置場所】 農学部本館 3階 1P-315

【仕様】

- ・質量正確さ：2ppm 以下  
(RMS)内部標準試料サンプル使用時
- ・イオン化法：ESI・APCI・APPI
- ・Mass Range： $m/z$  25～20,000 まで
- ・MS 分解能：約 20,000 以上(@ $m/z$ 1522)
- ・感度：S/N>20:1  
(peak to peak)10pg レセルピン



### 機器説明

---

キャピラリー電気泳動装置(CE)を飛行時間型質量分析計(TOF/MS)に接続した分析計です。キャピラリーの両端に高電圧を印加することにより、サンプル溶液中に含まれる化合物が、各物質の[電荷]/[イオン半径]の比に基づいて移動し分離されます。その後、質量分析装置により試料成分をイオン化させ、得られたイオンを真空中で質量と電荷の比( $m/z$ )によって分離し測定します。