

液体クロマトグラフ・飛行時間型質量分析計(LC TOF/MS)

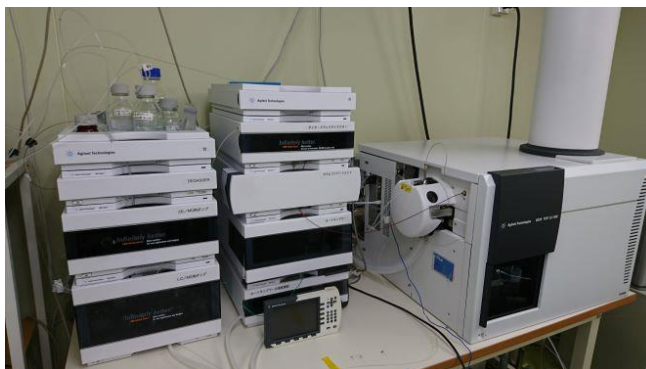
【メーカー】 アジレント・テクノロジー(株)

【型番】 6224・G6224AA

【設置場所】 農学部本館 3階 1P-315

【仕様】

- ・質量精度：1ppm 未満
- ・Mass Range： m/z 25～20,000 まで
- ・MS 分解能：約 22,000
- ・イオン化法：ESI・APCI
(ポジティブ・ネガティブ)



機器説明

LC カラムで分離精製した試料溶離液を、大気圧下で静電場により噴霧し、イオンを生成させます。

イオン源で発生した分析種由来のイオンはパルス電圧によって加速され、フライトチューブ内に導入されます。同時に加速された複数のイオンは、無電界空間のフライトチューブ内を質量に応じた一定の速度で直線状に飛行します。

この一定距離のイオンの飛行時間の差によってイオンが分離され、 m/z の小さいイオンから順に検出器で検出されます。

精密質量測定をする場合は、内部参照溶液の自動導入によりマス軸を校正しながら測定することで、安定した精度で測定をすることができます。

また、同位体パターンにより信頼性の高い定性分析が可能です。

定量分析も可能です。

活用事例

○合成化合物の確認 ○不純物の同定 ○農薬のスクリーニング