

## 液体クロマトグラフ・飛行時間型質量分析装置(LC TOF/MS)

---

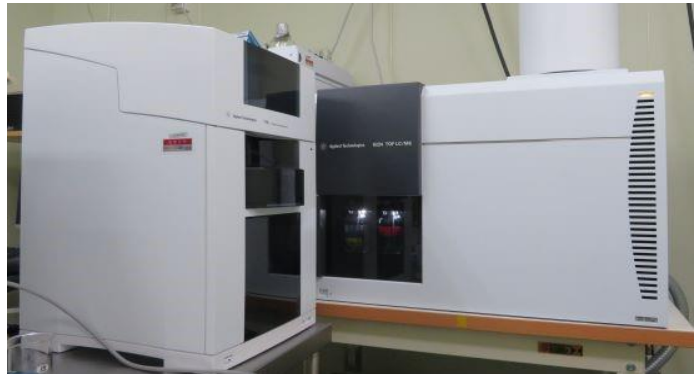
【メーカー】 アジレント・テクノロジー(株)

【型番】 6224 ・ G6224AA

【設置場所】 農学部本館3階1P-315

### 【仕様】

- ・ 質量精度：1ppm未満
- ・ MS分解能：22000超
- ・ イオン化法：ESI・APCI  
(ポジティブ・ネガティブ)



---

### 機器説明

LCカラムで分離精製した試料溶離液を噴霧して大気圧化でイオンを生成させ、試料イオンと溶離液イオンを分離し、試料イオンを検出器(TOF/MS)に導入します。

試料イオンは、TOF/MSで電場によって加速して一定距離を飛行させ、その飛行時間を測定することで精密質量を求めることができます。

LC(液体クロマトグラフィー)単体でも使用できます。