

キャピラリー電気泳動・飛行時間型質量分析装置(CE TOF/MS)

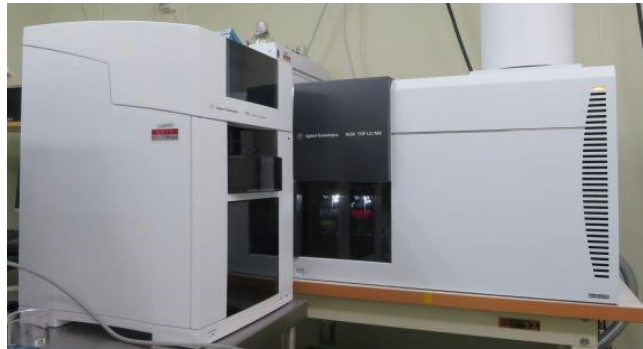
【メーカー】 アジレント・テクノロジー(株)

【型番】 G7100A・G6224AA

【設置場所】 農学部本館3階1P-315

【仕様】

- ・ イオン化法：ESI・APCI・APPI
- ・ 質量範囲：m/z25～20000
- ・ 質量正確さ：2ppm以下
(RMS)内部標準試料サンプル使用時
- ・ 分解能：20000以上(@m/z1522)
- ・ 感度：S/N>20:1
(peak to peak)10pgレセルピン



機器説明

キャピラリー電気泳動装置(CE)を飛行時間型質量分析装置(TOF/MS)に接続した分析装置です。キャピラリーの両端に高電圧を印加することにより、サンプル溶液中に含まれる化合物が、各物質の[電荷]/[イオン半径]の比に基づいて移動し分離されます。その後、質量分析装置により試料成分をイオン化させ、得られたイオンを真空中で質量と電荷の比(m/z)によって分離し測定します。