

# 佐賀大学本庄キャンパス ニコン共焦点レーザー顕微鏡 説明会

■日時 2018年12月12日(水)

13:00～14:00 次世代共焦点顕微鏡A1RHD25セミナー

14:00～15:00 共焦点顕微鏡C1 取扱説明会

■場所 農学部1号館中棟1階 生物学学生実験室

■講師 (株)ニコンインステック 松森 はるか

【連絡先】

農学部 技術職員室  
担当 龍田 (内線8784)

## ◆ ご使用中の共焦点顕微鏡C1の操作で、困った事は有りませんか？

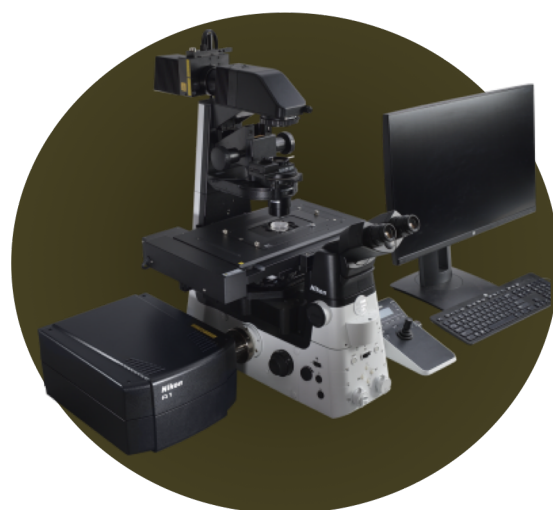
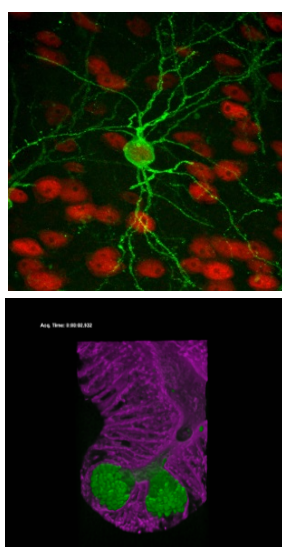
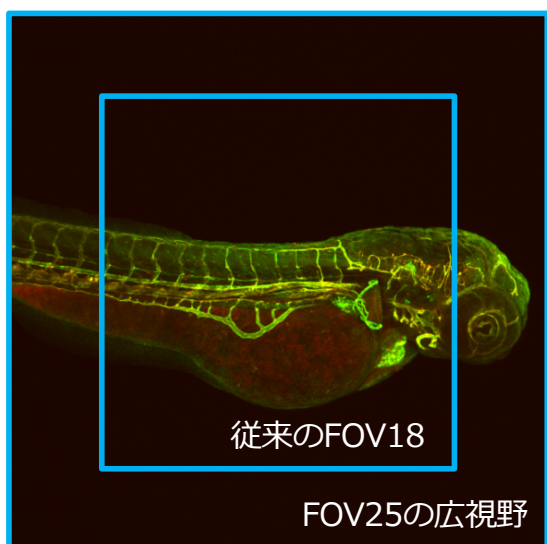
装置の起動・顕微鏡操作・光路切り替えなどの基本操作

Zスタック・タイリングなど画像取得に関するお悩みにお答えします。

## ◆ ニコンからの新たな提案 ～最新モデル A1RHD25の紹介～

取得画像は「観る」だけでなく「画像解析」までをサポート

広視野・高速・多彩な解析機能で、イメージングの可能性を広げます。



ぜひご参加ください！



(株)プロ・デバイス  
(株)ニコンインステック